

## SpiderLine™

NUEVA Y MEJORADA

El NUEVO Y MEJORADO diseño de la cuerda salvavidas horizontal temporaria (THLL) elimina la preocupación por la protección contra caídas para los trabajadores de la industria metalera. Es una solución probada, confiable y segura para aquellos trabajadores que realizan sus tareas en puentes, la construcción de edificios, sobre tejados y muchas otras superficies elevadas.



SPIDERLINE™ NUEVA Y MEJORADA

Acceso a capacitación y soluciones de seguridad, rentas y ventas.

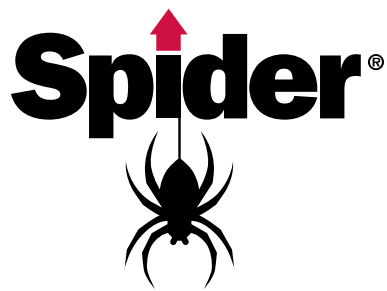
### SEGURO, SIMPLE, FLEXIBLE

SpiderLine™ es un sistema de protección contra caídas simple y fácil de instalar, diseñado para adaptarse a múltiples aplicaciones en altura, que mejora la productividad y seguridad de los trabajadores.

#### Beneficios

- Facilidad de instalación
- Sin necesidad de perforaciones o soldaduras
- La libertad de movimiento sin tener que desacoplar los amarres mejora la productividad
- Se eliminan los riesgos de tropiezos con la cadena de perfil bajo y el ángulo vertical que permite un puente de peatones abierto
- El poste de soporte modular lo hace más accesible
- Flexible para varias necesidades de proyecto
- Cumple con los requisitos de OSHA y CSA





Con características superiores a un costo accesible, la NUEVA Y MEJORADA SpiderLine™ es la cuerda salvavidas horizontal confiable y segura del mercado.

### SOPORTES DE TRASPASO ESTÁNDAR

Brinde libertad de movimiento sin necesidad de desengancharse

### FACILIDAD DE INSTALACIÓN

Pernos de extremo de viga que permiten una instalación más sencilla

Tuerca de mariposa para ajuste de cadenas

### OPCIÓN DE ABRAZADERA ANPLIA

Se conecta a vigas de hasta 91 cm de ancho con un espesor de brida de 8,5 cm

### PUENTE DE PEATONES ABIERTO

Ángulo vertical de 12,5° que permite un puente de peatones abierto para los trabajadores

Cadena de perfil bajo que elimina riesgos de tropiezos

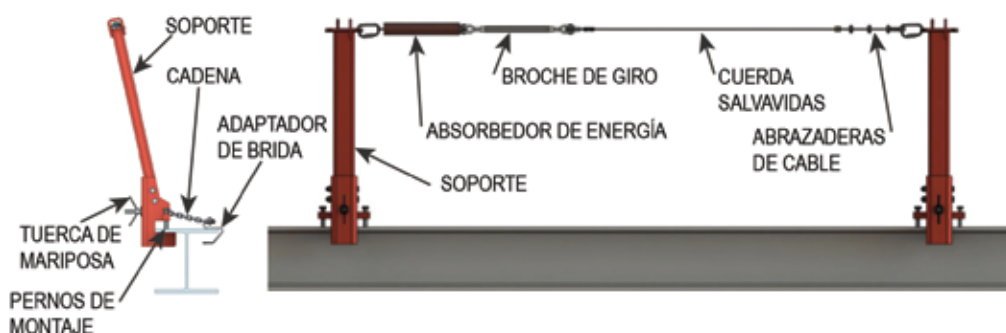
### FLEXIBLE PARA DIVERSOS TRABAJOS

Cadena que permite una variedad de anchos de viga

### SISTEMA TÍPICO



Característica de traspaso



### ESPECIFICACIONES

Longitud máxima: 91 m

Admite vigas en I:

Estándar hasta un ancho de 36 pulg (914 mm), con bridas de hasta 2-1/4 pulg (57 mm)

Opción de viga ancha de un ancho de hasta 36 pulg (914 mm), con espesores de brida de 2-1/4 pulg (57 mm) a 3-3/8 pulg (86 mm)

Separación máxima entre soportes: 18 m

Separación mínima: 6 m

Máximo de personas por separación: 2

Máximo de personas por instalación: 6

Cable de acero: 5/16 5x26 WS

Llame al  
**877-774-3370**  
hoy para pedir su  
**SpiderLine™**